

10 КОРАКА до успешног дојења

2 ОБУЧЕНО ЗДРАВСТВЕНО ОСОБЉЕ

Здравствена установа **пружа подршку мајкама да доје** тако што:

Обучава здравствене раднике за подршку мајкама у дојењу

Процењује знања и вештине здравствених радника о подршци дојењу



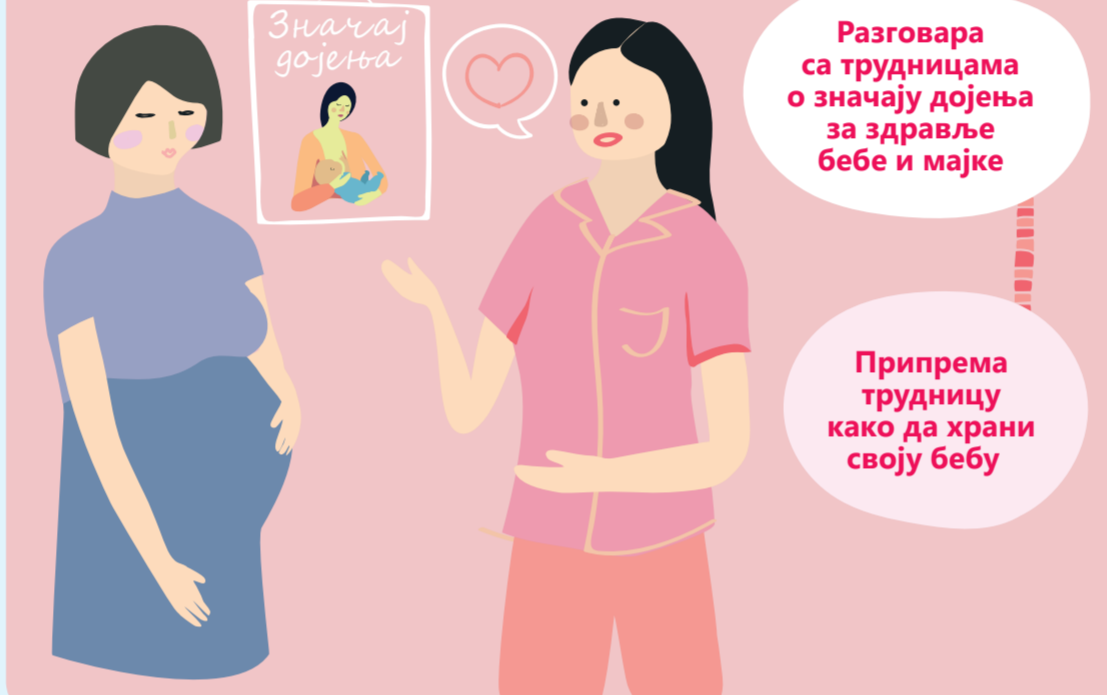
3 ПОДРШКА ТОКОМ ТРУДНОЋЕ

Здравствена установа **пружа подршку мајкама да доје** тако што:

Значај дојења

Разговара са трудницама о значају дојења за здравље бебе и мајке

Припрема трудницу како да храни своју бебу



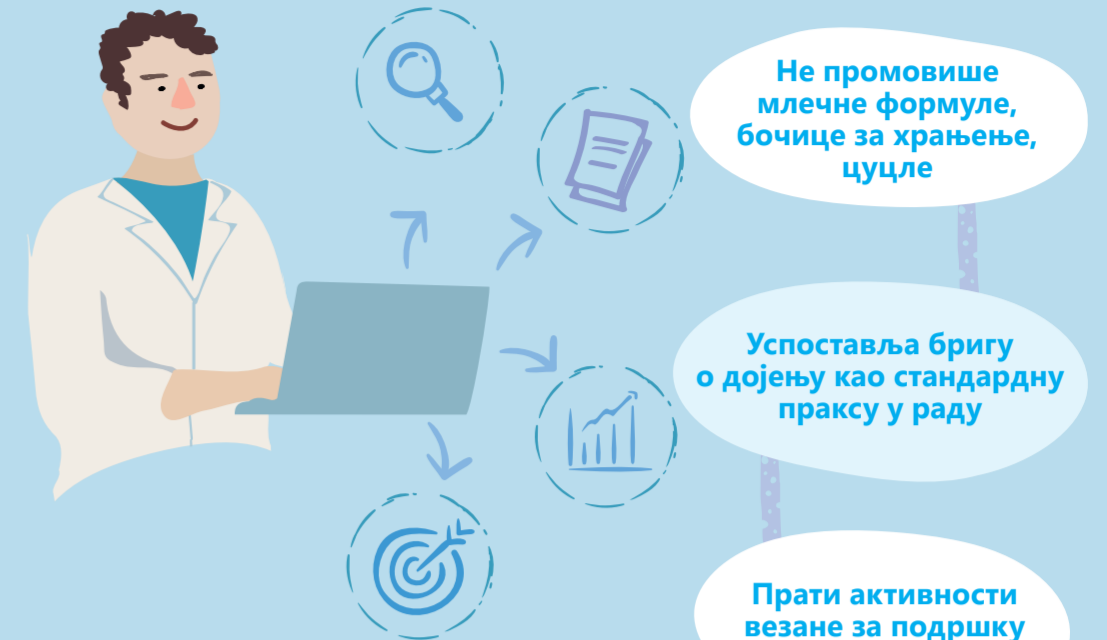
1 ПИСАНА ПРАВИЛА ЗДРАВСТВЕНЕ УСТАНОВЕ

Здравствена установа **пружа подршку мајкама да доје** тако што:

Не промовише млечне формуле, бочице за храњење, цуцле

Успоставља бригу о дојењу као стандардну праксу у раду

Прати активности везане за подршку дојењу



4 БРИГА НАКОН ПОРОЂАЈА

Здравствена установа **пружа подршку мајкама да доје** тако што:

Подстиче контакт мајке и бебе „кожа-на-кожу“ одмах након порођаја

Поможе мајкама да одмах поставе своју бебу на груди



5 ПОДРШКА МАЈКАМА ПРИЛИКОМ ДОЈЕЊА

Здравствена установа **пружа подршку мајкама да доје** тако што:

Проверава положај бебе на грудима мајке, приањање и сисање

Пружа конкретну подршку мајкама приликом дојења

Поможе мајкама да превазиђу уобичајене проблеме приликом дојења



6 УВОЂЕЊЕ ДОХРАНЕ

Здравствена установа **пружа подршку мајкама да доје** тако што:

Не даје бебама ни једну другу храну ни течност осим мајчиног млека, изузев у случају јасних медицинских разлога

Даје предност млеку из Банке млека, уколико је дохрана неопходна

Поможе мајкама које желе да хране своје бебе млечном формулом да то раде на безбедан начин



7 БОРАВАК МАЈКЕ И БЕБЕ У ИСТОЈ СОБИ

Здравствена установа **пружа подршку мајкама да доје** тако што:

Омогућава да мајка и беба заједно бораве 24 сата

Обезбеђује приступ мајкама болесним бебама



8 ПОДСТИЦАЊЕ ДОЈЕЊА ПРЕМА ПОТРЕБАМА БЕБЕ

Здравствена установа **пружа подршку мајкама да доје** тако што:

Поможе мајкама да препознају знаке глади код бебе

Не ограничава време дојења



9 БОЧИЦЕ ЗА ХРАЊЕЊЕ, ЦУЦЛЕ

Здравствена установа **пружа подршку мајкама да доје** тако што:

Саветује мајке о ризицима везаним за коришћење бочица, цуцли, приликом исхране бебе



10 ОТПУСТ

Здравствена установа **пружа подршку мајкама да доје** тако што:

Упућује мајке на групе подршке дојењу у локалној заједници

Сарађује са локалним заједницама на подршци дојењу

Halobeba

(011) 7158-444
www.halobeba.rs

