

Мала школа правилне исхране



Институт за јавно здравље Војводине је у сарадњи са Градском управом за здравство Града Новог Сада спровео лонгитудинално праћење раста и развоја деце из изабраних школа на територији Града Новог Сада, у периоду од 2013. до 2022. године.

Промене у телесним карактеристикама деце су праћене током свих осам година основношколског узраста, код деце која су добила писмену сагласност родитеља за учествовање у пројекту.

Сваком ученику, који је добио сагласност родитеља за учешће у пројекту, су сваке године мерени:

- телесна висина,
- телесна маса,
- дебљина кожних набора,
- висина крвног притиска.

На основу измерених вредности телесне масе и телесне висине израчунат је Индекс телесне масе (БМИ) и утврђено је стање ухрањености ученика.

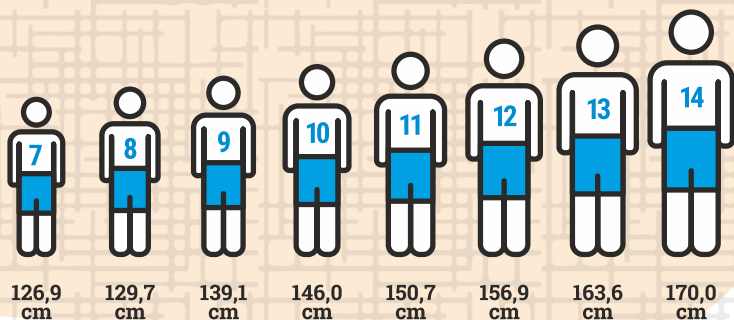
На основу графикана раста Светске здравствене организације стање ухрањености деце је класификовано у пет категорија:

- Изразито потхрањени,
- Умерено потхрањени,
- Физиолошки ухрањени,
- Предгојазни,
- Гојазни.

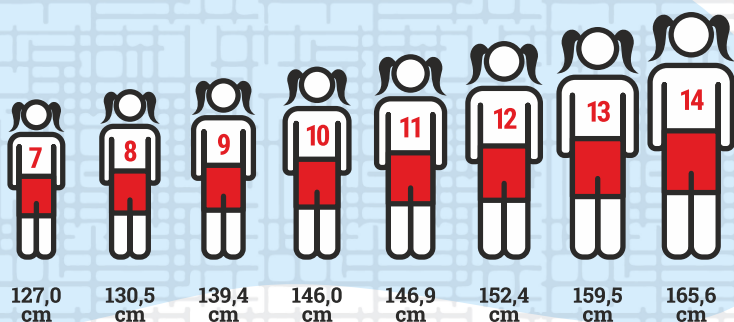
ТЕЛЕСНА ВИСИНА

Просечне вредности телесне висине код дечака су се кретале од 126,9cm у узрасту од 7 година, до 170,0cm у узрасту од 14 година, а код девојчица од 127,0cm у узрасту од 7 година до 165,6cm у узрасту од 14 година.

ДЕЧАЦИ

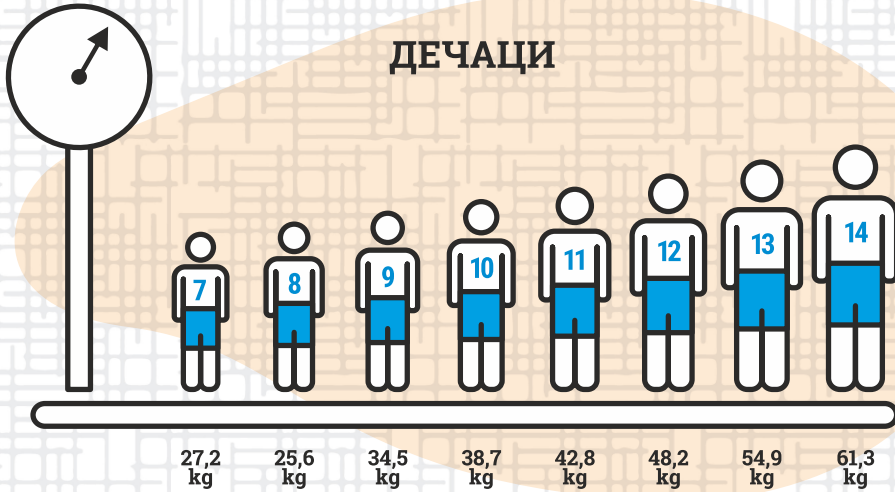


ДЕВОЈЧИЦЕ



ТЕЛЕСНА МАСА

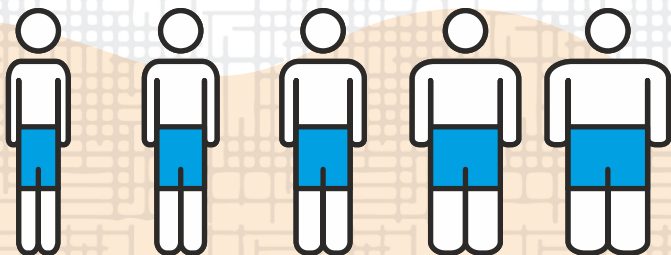
Просечне вредности телесне масе код дечака су се кретале од 27,2kg у узрасту од 7 година, до 61,3kg у узрасту од 14 година, а код девојчица од 26,7kg у узрасту од 7 година до 56,5kg у узрасту од 14 година.



СТАЊЕ УХРАЊЕНОСТИ

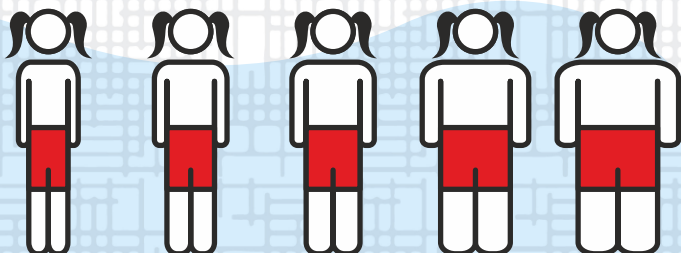
У табелама су приказани проценти ученика у односу на стање исхрањености, по узрасту и полу.

ДЕЧАЦИ



	Изразито потхрањени (%)	Умерено потхрањени (%)	Физиолошки ухрањени (%)	Предгојазни (%)	Гојазни (%)
7 година	2,4	10,8	48,2	15,7	22,9
8 година	2,4	13,1	48,8	16,7	19,0
9 година	6,4	12,8	39,7	19,2	21,8
10 година	6,3	11,4	45,6	16,5	20,3
11 година	8,2	15,1	37,0	21,9	17,8
12 година	4,3	10,0	57,1	12,9	15,7
13 година	11,3	8,5	43,7	16,9	19,7
14 година	6,0	13,4	43,3	16,4	20,9

ДЕВОЈЦИЦЕ



	Изразито потхрањене (%)	Умерено потхрањене (%)	Физиолошки ухрањене (%)	Предгојазне (%)	Гојазне (%)
7 година	1,1	4,5	65,9	18,2	10,2
8 година	1,1	3,4	63,2	23,0	9,2
9 година	2,5	5,1	64,6	21,5	6,3
10 година	3,6	13,3	47,0	20,5	15,7
11 година	3,7	14,6	48,8	22,0	11,0
12 година	1,4	11,0	60,3	13,7	13,7
13 година	1,4	10,8	60,8	18,9	8,1
14 година	1,5	6,1	63,6	15,2	13,6

ДЕБЉИНА КОЖНИХ НАБОРА

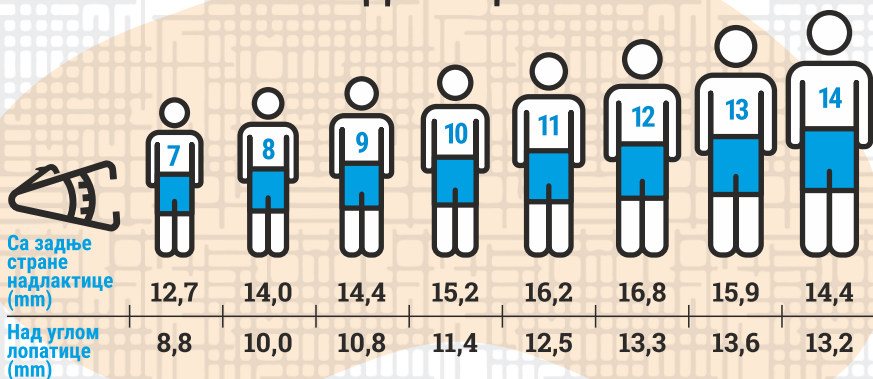
Дебљина кожных набора (поткожног масног ткива) је мерена на две тачке:

- са задње стране надлактице (над мишићем трицепсом) и
- над углом лопатице.

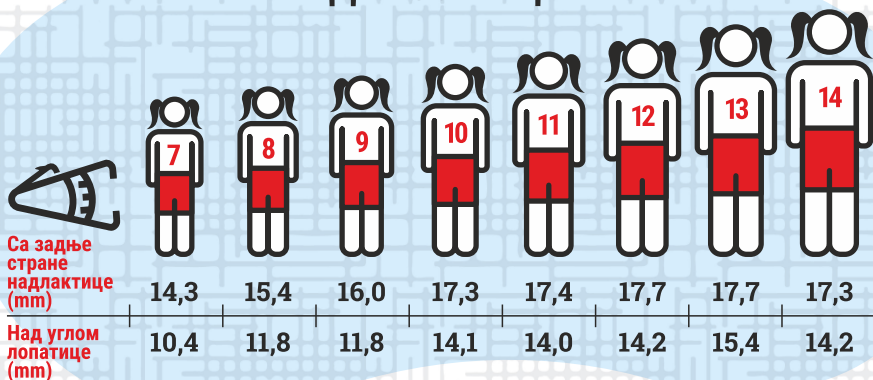
Мерења су спроведена апаратом (врста метра) који се зове калипер и који очитава вредност дебљине кожных набора у милиметрима.

Просечне вредности оба кожна набора за дечаке и девојчице по узрастима су приказане у доњим графиконима.

ДЕЧАЦИ



ДЕВОЈЧИЦЕ

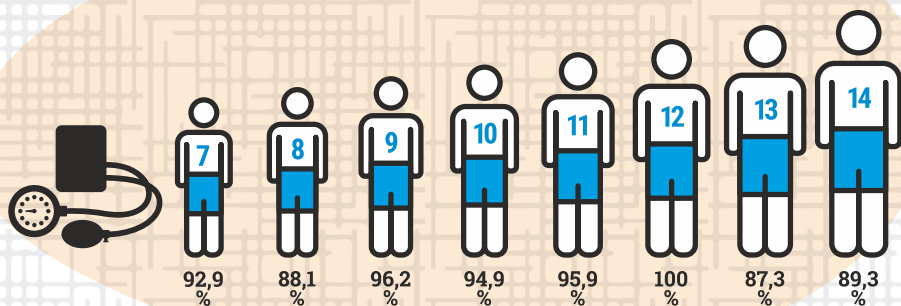


ВРЕДНОСТИ КРВНОГ ПРИТИСКА

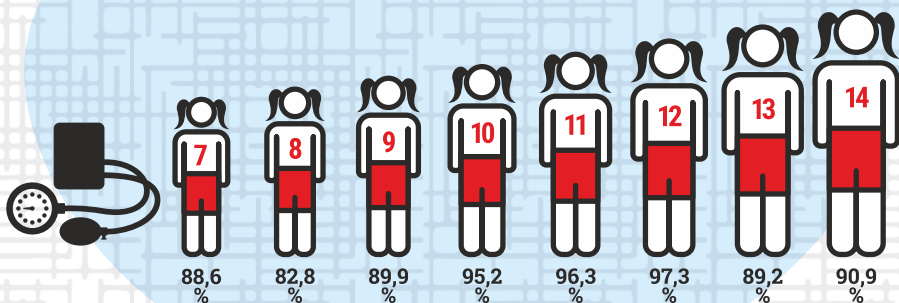
Вредности крвног притиска су мерене тензиометром (апаратом за мерење крвног притиска). У склопу апарата се налазе две врсте манжетни (за децу и за одрасле), па су сва деца могла да буду обухваћена мерењима.

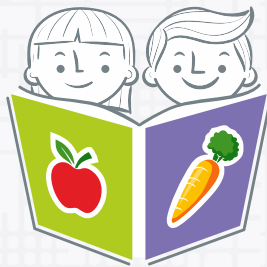
Проценти деце по узрасту и полу са пожељним вредностима систолног (горњег) и дијастолног (доњег) крвног притиска су приказани у доњим графикама.

ДЕЧАЦИ



ДЕВОЈЦИЦЕ





Мала школа правилне исхране



Град **Нови Сад**
Градска управа за здравство



ИНСТИТУТ ЗА
ЈАВНО ЗДРАВЉЕ
ВОЈВОДИНЕ